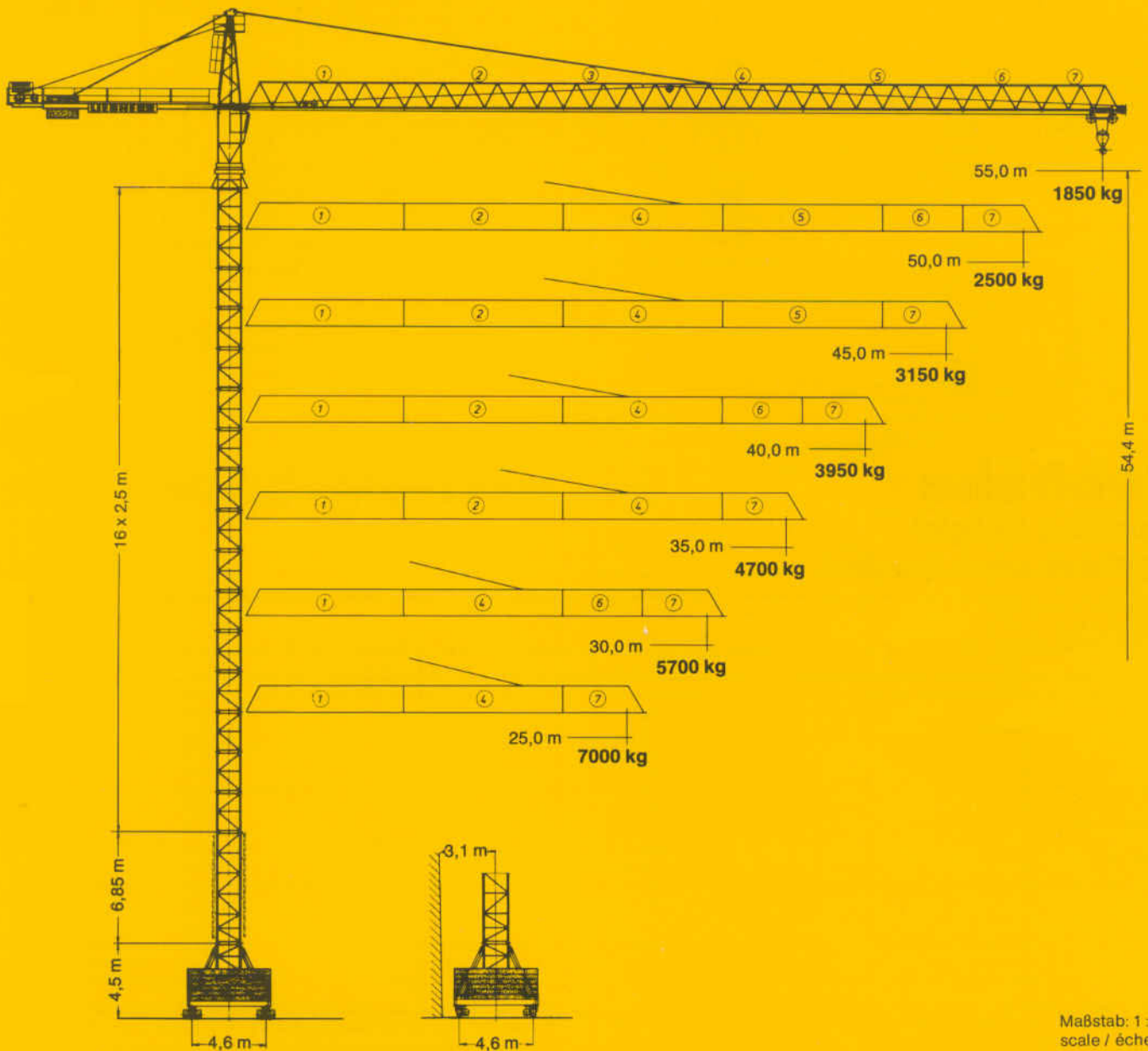


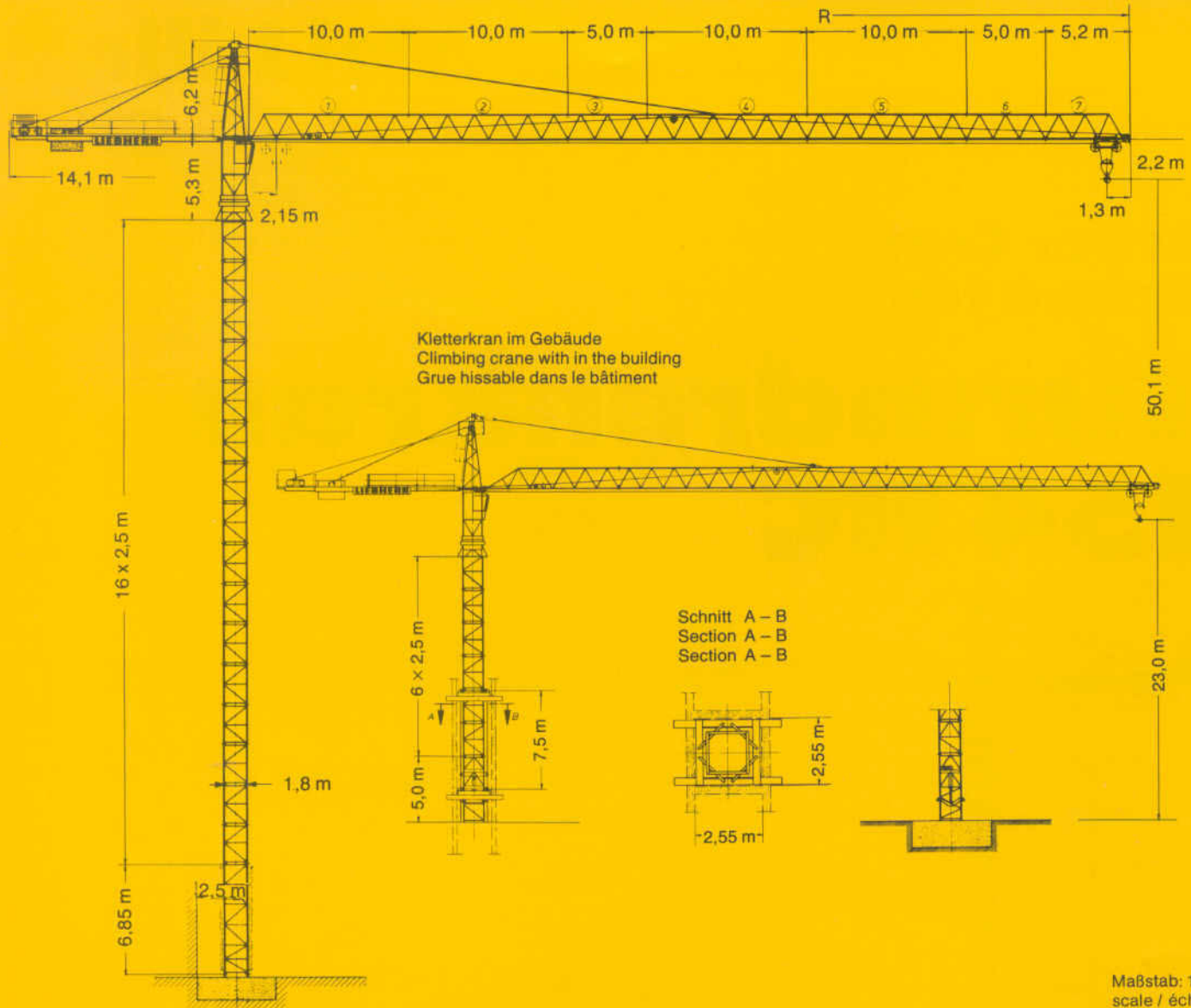
**Tower Crane
Grue à tour**

Turmdrehkran 154 HC



Maßstab: 1 : 400
scale / échelle

LIEBHERR



Hubhöhe

Hoisting height

Hauteur sous crochet

Anzahl der Turmstücke Number of tower sections Nombre d'éléments de mât	Hubhöhe / Hoisting height / Hauteur sous crochet	
	stationär / stationary / sur pieds de scellement m	fahrbar / mobile / roulante sur rails m
0	10,1	14,4
1	12,6	16,9
2	15,1	19,4
3	17,6	21,9
4	20,1	24,4
5	22,6	26,9
6	25,1	29,4
7	27,6	31,9
8	30,1	34,4
9	32,6	36,9
10	35,1	39,4
11	37,6	41,9
12	40,1	44,4
13	42,6	46,9
14	45,1	49,4
15*	47,6	51,9
16*	50,1	54,4

* Führungsstück nach Montage ablassen. / Lower guide section after erection. / Baissez la cage télescopique après le montage.
Weitere Hubhöhen auf Anfrage. / Further hoist heights on request. / Hauteurs sous crochet plus élevées sur demande.

154 HC

Daten für fahrbaren Kran

Data for rail-going crane

Caractéristiques pour grue sur rails

Radstand Wheel gauge Empattement	4,6 m
Spurweite Track gauge Ecartement de la voie	4,6 m

Innenkurvenradius Interior curve radius Rayon de courbe intérieur	8,5 m
Konstruktionsgewicht (max. Hakenhöhe + Ausladung) Dead weight (max. hoisting height + radius) Poids de construction (hauteur sous crochet max. + portée)	49960 kg

Ausladung und Tragfähigkeit

Radius and capacity

Portée et charge

Auslegerlänge Length of jib Longueur de flèche (Schwenkradius Slewing radius Rayon de rotation) m	Max. Tragfähigkeit Max. capacity Charge max. m/kg	Ausladung und Tragfähigkeit Radius and capacity Portée et charge																		
		18,0	19,0	20,0	21,0	22,0	23,0	25,0	27,0	30,0	32,0	35,0	37,0	40,0	42,0	45,0	47,0	50,0	52,0	55,0
55,0 (R = 56,3)	2,15–16,0 8000	7030	6620	6250	5920	5620	5340	4860	4450	3940	3650	3280	3070	2790	2630	2410	2280	2100	1990	1850
50,0 (R = 51,3)	2,15–18,3 8000	8000	7680	7260	6880	6535	6220	5670	5200	4610	4280	3850	3610	3290	3100	2850	2700	2500		
45,0 (R = 46,3)	2,15–19,9 8000	8000	8000	7940	7530	7150	6810	6210	5700	5060	4700	4240	3970	3630	3420	3150				
40,0 (R = 41,3)	2,15–21,4 8000	8000	8000	8000	8000	7740	7370	6730	6180	5490	5110	4610	4320	3950						
35,0 (R = 36,3)	2,15–21,7 8000	8000	8000	8000	8000	7890	7510	6850	6300	5600	5200	4700								
30,0 (R = 31,3)	2,15–22,1 8000	8000	8000	8000	8000	8000	7650	6980	6410	5700										
25,0 (R = 26,3)	2,15–22,1 8000	8000	8000	8000	8000	8000	7670	7000												

Geschwindigkeiten

Speeds

Vitesses

	U/min 0,9 sl./min tr./mn	5,0 kW 50/45 m Auslad./radius/portée 2 × 5,0 kW
	10,0 / 34,0 / 67,0 m/min	5,0 kW
	25,0 m/min	2 × 3,0 kW

Hubwerk Hoist gear Mécanisme de levage	Gang Gear Rapport	kg	m/min
30,0 kW, WIW 240 RX 054 Elmag Hubhöhe 79,0 m (2 Lagen) Hoisting height (2 layers) Hauteur sous crochet (2 couches)	1	8000 8000 4900	3,5 15,0 30,0
	2	3200 3200 1800	8,3 36,0 71,0
30,0/34,0 kW, WIW 240 RX 052 Elmag, WSB Hubhöhe 79,0 m (2 Lagen) Hoisting height (2 layers) Hauteur sous crochet (2 couches)	1	8000 4700	1,5 / 15,0 31,0
	2	4400 1700	3,7 / 37,0 74,0
61,0 kW, WIW 270 RX 083 Elmag, WSB Hubhöhe mit LS-Trommel (5 Lagen) 164,0 m Hoisting height with LS-drum (5 layers) Hauteur sous crochet avec enrouleur LS (5 couches)	1	8000	1,5 / 15,0
	2	4600	5,3 / 53,0
	3	2000	10,5 / 105,0

Gesamtmotorenleistung mit
Total motor output with
Puissance totale des moteurs avec

30 kW-Hubwerk 46,0 (51,0) kW
hoist gear
mécanisme de levage

34 kW-Hubwerk 50,0 (55,0) kW
hoist gear
mécanisme de levage

61 kW-Hubwerk 77,0 (82,0) kW
hoist gear
mécanisme de levage

Gesamtanschlußwert (bei Gleichzeitigkeitsfaktor von 0,8) 73,0 (80,0) kVA
Total power requirement (with a simultaneity factor of 0,8)

62,0 (68,0) kVA

79,0 (85,0) kVA

Puissance totale requise (avec un facteur de simultanéité de 0,8)

Technische Daten - Technical data

Caractéristiques techniques